

# คู่มือการให้บริการประชาชน

## กลุ่มงานเวชกรรมสังคมโรงพยาบาลพระนั่งเกล้า จังหวัดนนทบุรี

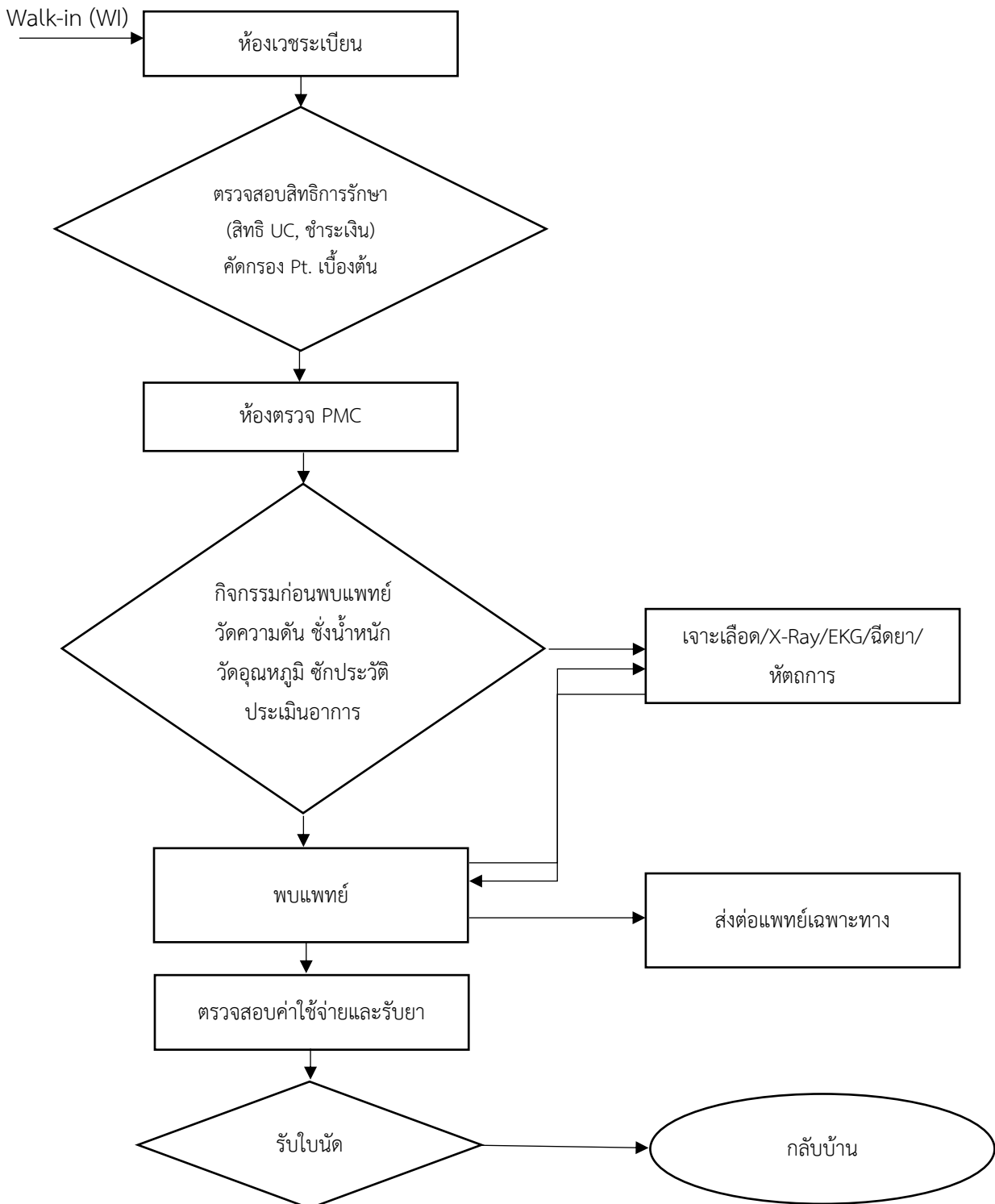
เรื่อง ขั้นตอนการรับบริการผู้ป่วยห้องตรวจ PMC

แผนก : ห้องตรวจ PMC

วัตถุประสงค์ : 1. เพื่อให้ผู้รับบริการปฏิบัติตัวได้ถูกต้อง

2. เพื่อความรวดเร็วในการรับบริการ

แนวทางการให้บริการ



# คู่มือการให้บริการประชาชน

## กลุ่มงานเวชกรรมสังคมโรงพยาบาลพระนั่งเกล้า จังหวัดนนทบุรี

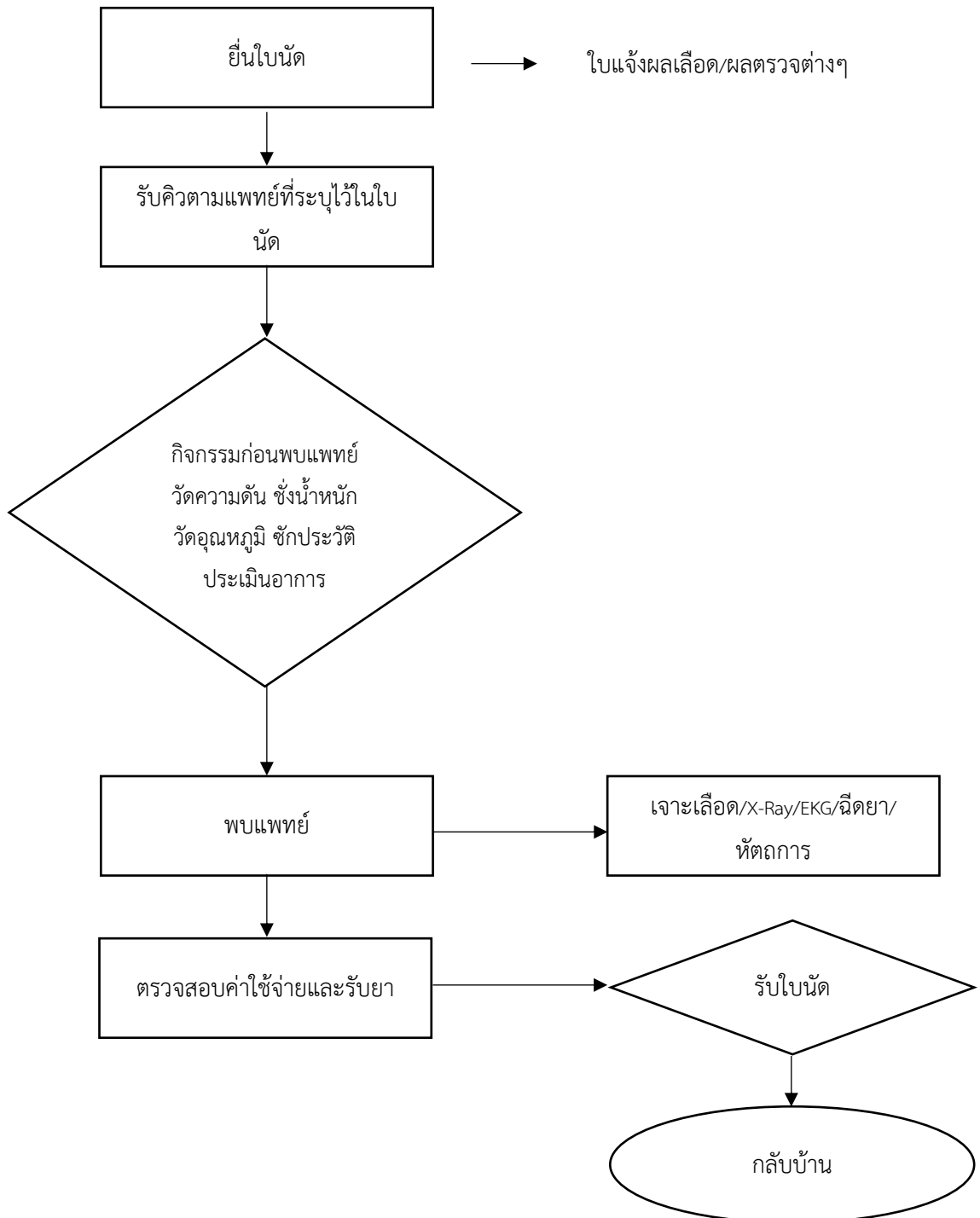
เรื่อง ขั้นตอนในการรับบริการ Pt. นัด PMC

แผนก : ห้องตรวจ PMC

วัตถุประสงค์ : 1. เพื่อให้ผู้รับบริการที่นัดหมายมาปฏิบัติตัวได้ถูกต้อง

2. เพื่อความรวดเร็วในการรับบริการ

แนวทางการให้บริการ



## คู่มือการให้บริการประชาชน

### กลุ่มงานเวชกรรมสังคมโรงพยาบาลพระนั่งเกล้า จังหวัดนนทบุรี

#### เรื่อง แนวปฏิบัติการช่วยฟื้นคืนชีพ (Cardiopulmonary resuscitation: CPR)

แผนก : ห้องตรวจ PMC

**วัตถุประสงค์ :** 1. เพื่อให้เจ้าหน้าที่ PMC ปฏิบัติได้ถูกต้อง เมื่อเกิดเหตุการณ์ผู้ป่วยหยุดหายใจ

2. เพื่อให้ผู้ป่วยปลอดภัยและได้รับการดูแลรักษาช่วยชีวิตอย่างมีมาตรฐาน

#### แนวทางการให้บริการ

ขั้นตอน เมื่อมีผู้ป่วยต้องการการช่วยเหลือฟื้นคืนชีพ

1. ให้เจ้าหน้าที่ประจำ PMC ที่ประสบเหตุส่งเสียงดังเรียกเจ้าหน้าที่ในหน่วยงาน PMC มาช่วย
2. พยาบาลจุดซักประวัติประเมินผู้ป่วย
3. พยาบาลหัวหน้าเวรและผู้ช่วยหัวหน้าเวรรายงานแพทย์ PMC
4. พยาบาลหัวหน้าเวรโทรแจ้ง Operator โดยแจ้งข้อความว่า “มีผู้ป่วยอายุ...ปี เกิดหัวใจหยุดเต้นที่ PMC ชั้น 2”
5. ขณะรอทีม CPR เจ้าหน้าที่ PMC ปฏิบัติ ดังนี้
  - 5.1. พยาบาลซักประวัติคนที่ 1 จัดผู้ป่วยนอนหงายราบบนพื้นแข็ง แหงนหน้ายกคางเพื่อเปิดทางเดินหายใจให้โล่ง (Head tilt-chin lift maneuver)
  - 5.2. ผู้ช่วยเหลือคนไข้ช่วยนวดหัวใจโดยการกดหน้าอก (Chest compression)
  - 5.3. พยาบาลซักประวัติคนที่ 1 ช่วยหายใจโดยใช้ Ambu Bag
  - 5.4. ผู้ช่วยหัวหน้าเวรนำรถ Emergency มายังผู้ป่วย และตามพนักงานเปลเพื่อเตรียมรถนอนสำหรับเคลื่อนย้ายผู้ป่วย
6. เมื่อทีม CPR มาถึงให้ปฏิบัติ ดังนี้
  - 6.1. แพทย์ประเมินผู้ป่วยเตรียมใส่ท่อช่วยหายใจและสั่งการรักษา
  - 6.2. พยาบาลหัวหน้าเวรประสานงานอำนวยความสะดวกในการทำ CPR ผู้ป่วย
  - 6.3. ทีมช่วยกันทำ CPR และ Treatment ต่างๆตามแผนการรักษา
  - 6.4. พยาบาลหัวหน้าเวรลงบันทึกการพยาบาลในช่วงที่ผู้ป่วยมีอาการเปลี่ยนแปลงพร้อมการรักษาพยาบาลที่ได้รับ
  - 6.5. เคลื่อนย้ายผู้ป่วยไปยังห้องอุบัติเหตุฉุกเฉินเพื่อรับรักษาที่เหมาะสมต่อไป
  - 6.6. ผู้ช่วยหัวหน้าเวรตรวจสอบวัสดุอุปกรณ์นำของใหม่ออกมาทดแทนและนำยา Emergency box ไปเปลี่ยนกล่องใหม่

## คู่มือการให้บริการประชาชน

### กลุ่มงานเวชกรรมสังคมโรงพยาบาลพระนั่งเกล้า จังหวัดนนทบุรี

เรื่อง แนวปฏิบัติสำหรับผู้ป่วยโรคไม่ติดต่อเรื้อรังในสถานการณ์โควิด 19

แผนก : ห้องตรวจ PMC

**วัตถุประสงค์ :** 1. เพื่อลดความเสี่ยงการติดเชื้อโควิด 19 จากการมาโรงพยาบาลของผู้ป่วย

2. เพื่อลดค่าใช้จ่ายในการเดินทาง และลดการเสียเวลาในการมารับยา

#### แนวทางการให้บริการ

1. โครงการจัดส่งยาให้ผู้ป่วยทางไปรษณีย์กับกลุ่มผู้ป่วยโรคไม่ติดต่อเรื้อรัง ได้แก่ โรคเบาหวาน ความดันโลหิตสูง โรคหลอดเลือดสมอง ไขมันในเลือดสูง หอบหืด ถุงลมโป่งพอง ซึ่งแพทย์ประเมินแล้วว่า อาการคงที่ ไม่มีภาวะแทรกซ้อน (ใช้สิทธิหลักประกันสุขภาพถ้วนหน้า)
2. ประชาสัมพันธ์โครงการดังกล่าวทางช่องทางเว็บไซต์ออนไลน์ของโรงพยาบาลพระนั่งเกล้า แจ้งข่าวกับอาสาสมัครสาธารณสุขประจำหมู่บ้าน (อสม.) ประชาสัมพันธ์โดยตรงในวันที่ผู้ป่วยมารับบริการและแนบเอกสารคำแนะนำกับใบนัดผู้ป่วยครั้งต่อไป

