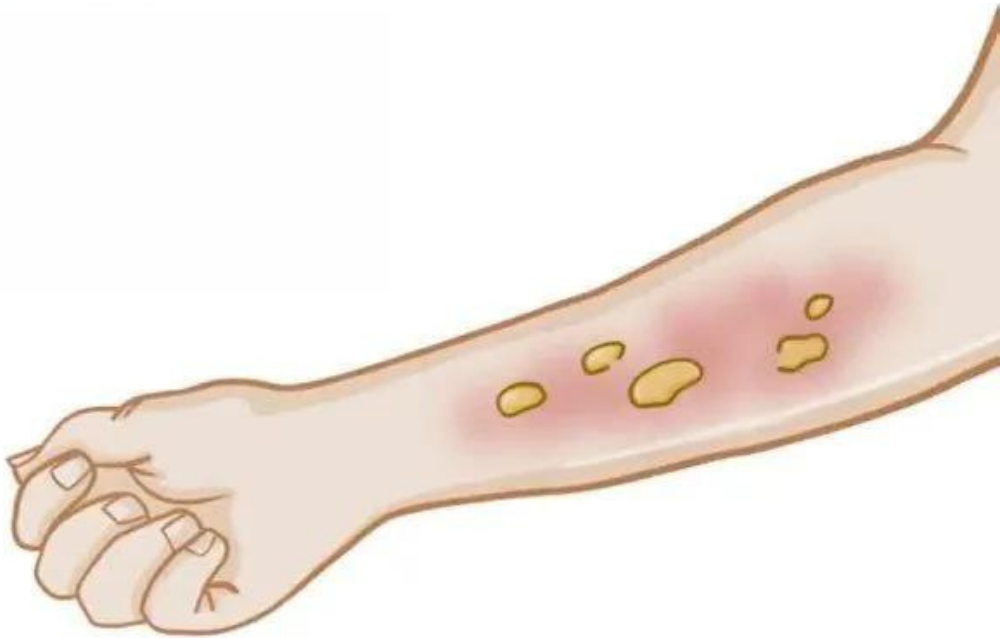




โรคตุ่มน้ำพอง

BULLOUS PEMPHIGOID



พญ. อัจฉรา อัสวพัฒน์
พญ. ยอดมณี เชี่ยวศิริขจร
พญ. นิชา เจนมานะชัยกุล
พญ. จิตต์ศจี ลิขมณุกฤษณ์

ห้องตรวจผิวหนัง
โรงพยาบาลพระนั่งเกล้า



โรคเพมฟิโกอยด์ หรือ โรคตุ่มน้ำพอง

โรคเพมฟิโกอยด์ (Bullous pemphigoid)

เป็นโรคในกลุ่มตุ่มน้ำพองทางผิวหนังที่พบบ่อย และมีอาการคล้ายคลึงกับโรคเพมฟิเกส

สาเหตุ

เกิดจากความผิดปกติของระบบภูมิคุ้มกัน ทำให้มีการลอกของชั้นหนังกำพร้าและชั้นหนังแท้ออกจากกัน

อาการ

- พบในผู้ป่วยอายุมากกว่า 60 ปี
- มักมีอาการผื่นแดง คัน นำมาก่อน ต่อมาเริ่มมีตุ่มน้ำใสขนาดต่างๆ กัน โดยตุ่มน้ำมีลักษณะพอง
- มักพบตุ่มน้ำพองในตำแหน่งท้อง แขนขาด้านใน
- ส่วนน้อยมีแผลในปาก



การวินิจฉัย

- การซักประวัติและตรวจร่างกาย
- การตรวจชิ้นเนื้อทางพยาธิวิทยา
- การตรวจชิ้นเนื้อด้วยวิธีอิมมูโนเรืองแสง

การรักษา

- ยากลูโคคอร์ติคอยด์ ใช้ในผู้ป่วยที่มีตุ่มน้ำเฉพาะที่
- ยาสเตียรอยด์ชนิดรับประทาน หรือร่วมกับยากดภูมิคุ้มกัน ใช้ในกรณีที่มีตุ่มน้ำกระจายทั่วร่างกาย
- โดยแพทย์จะพิจารณาปรับขนาดยาลงเมื่อคุมอาการได้

คำแนะนำการปฏิบัติตัวของผู้ป่วย

- ถ้าต้องการทำความสะอาดแผล ควรใช้น้ำเกลือเช็ดเบาๆ
- หลีกเลี่ยงการใกล้ชิดกับผู้ป่วยที่เป็นโรคติดเชื้อ
- ไม่ไปสถานที่แออัด
- ถ้ามีอาการที่บ่งถึงการติดเชื้อ เช่น ไข้สูง ไอ ปัสสาวะแสบขัด ควรปรึกษาแพทย์โดยเร็ว
- ไม่รับประทานอาหารสุก ๆ ดิบ ๆ หรือไม่สะอาด
- ถ้าโรคยังไม่สงบ ไม่ควรตั้งครรภ์ เนื่องจากยาที่รับประทานเพื่อควบคุมโรคอาจมีผลต่อการตั้งครรภ์
- ผู้ป่วยที่ได้รับยาเพรดนิซอลอน ถ้ามีอาการปวดท้อง อุจจาระดำ หรืออาเจียนเป็นเลือด ควรรีบพบแพทย์
- ควรพักผ่อนให้เพียงพอ ออกกำลังกายสม่ำเสมอได้

ความเข้าใจผิดเกี่ยวกับโรคตุ่มน้ำพอง

- สาเหตุในการเกิดโรค ไม่ได้เกิดจากการออกกำลังกาย การทานอาหาร และทางพันธุกรรมแต่อย่างใด
- โรคตุ่มน้ำพองไม่สามารถติดต่อได้ โรคนี้ไม่ใช่โรคติดต่อดังนั้นจึงไม่จำเป็นต้องหวาดกลัวผู้ป่วย
- โรคนี้สามารถรักษาได้ และในปัจจุบันยังมีวิธีการรักษาที่หลากหลายอีกด้วย แต่การรักษาจำเป็นต้องใช้เวลาตามความหนักเบาของอาการ
- เป็นโรคนี้แล้วตั้งครรถ์ได้ไหม ไม่แนะนำให้ตั้งครรถ์เนื่องจากยาที่ได้รับระหว่างรักษาอาจมีผลต่อลูกน้อยในครรถ์ได้