



# นโยบาย

## กระทรวงสาธารณสุข พ.ศ. 2567

# ยกระดับ 30 บาท พลัส เพิ่มคุณภาพชีวิตประชาชน

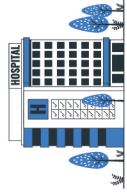


### 1 โครงการพระราชดำริฯ/ เอลิมพระเกียรติ/ ที่เกี่ยวข้องกับพระบรมวงศานุวงศ์

- โครงการเฉลิมพระเกียรติฯ 72 พรรษา
- โครงการราชทานที่เป็นสุข
- โรงพยาบาลอัจฉริยะต้นแบบ (rws./swท.)
- ศูนย์คลาพพระราชา

### 2 sw.ทกม. 50 เขต 50 sw. และปรับบทบาท

- เพิ่มการเข้าถึงบริการเทคโนโลยี
- sw.ประชาชน, sw.รัฐในกำกับ



### 3 สุขภาพจิต/ ยาเสพติด

- sw.ใกล้บ้าน มีแผนกจิตเวช ที่เข้าถึงได้
- บริการจิตแพทย์/ นักจิตวิทยา ผ่าน Telemedicine
- คู่มือ บำบัด รักษา ยาเสพติดครบวงจร



### 4 มะเร็งครบวงจร

- ป้องกัน คัดกรอง รักษา ดูแล
- วิจัยนวัตกรรม-เร่งพัฒนาคลุก
- มะเร็งก่อนนัด
- จัดตั้งทีม Cancer Warrior



### 5 สร้างขวัญ และกำลังใจ บุคลากร

- สื่อสาร สร้างความสัมพันธ์ บุคลากร ผู้ป่วยญาติ
- สร้างขวัญกำลังใจ
- ก.ส. ออกจาก กพ.



### 6 การแพทย์ปฐมภูมิ

- นัดหมาย พบหมอ ตรวจเลือด
- รักษา หน่วยบริการใกล้บ้าน
- ออานามัยโรงเรียน (ครู พ่อแม่)
- Smart อสม.
- การแพทย์ทางไกล เทคโนโลยีทุกเวลา



### 7 สารสนเทศฯ ขยายแดนและพื้นที่เฉพาะ

- สามจังหวัดชายแดนภาคใต้
- พื้นที่ชายแดน
- กลุ่มประชากรเฉพาะ:



### 8 สถานชิวากัล

- ดูแลผู้ป่วยติดเตียงและผู้ป่วยระยะ-สุดท้าย
- ดูแลผู้ป่วยที่บ้าน (Home Ward/ Hospital at Home)



### 9 พัฒนา swช. ง่ายๆ

- พัฒนาศักยภาพ การตรวจวินิจฉัย และ-รักษา CT MRI
- สดเอ็ด สดอคอย
- s-บส่งต่อแบบไร้รอยต่อ
- Mobile Stroke Unit



### 10 ดิจิทัลสุขภาพ

- บริการประชาชนไปเดียว รักษาได้ทุกที่
- ประวัติสุขภาพอิเล็กทรอนิกส์
- sw.อัจฉริยะ: Virtual Hospital
- e-Service



### 11 ส่งเสริมการมีบุตร

- วาระแห่งชาติ “เพิ่มอัตราการเกิดของเด็กคุณภาพ”
- คัดกรองโรคหายากในการแท้งเกิด



### 12 เศรษฐกิจสุขภาพ

- Blue Zone สร้างต้นแบบพื้นที่อายุยืน
- ศูนย์กลางการแพทย์มูลค่าสูง
- นวัตกรรมบริการและผลิตภัณฑ์สุขภาพ
- สร้างงาน สร้างอาชีพ



### 13 นักท่องเที่ยวปลอดภัย

- ยกระดับความปลอดภัย
- ด้านอาหาร สถานที่ ผู้ให้บริการ
- ยกระดับระบบไฟฟ้า-รังโรค
- และควบคุมโรคให้ทันสมัยทันเวลา
- เพิ่มบริการทางการแพทย์ฉุกเฉิน สำหรับผู้ป่วยฉุกเฉิน อย่างครอบคลุม



## แก้ปัญห

## วางรากฐาน

## สร้างเศรษฐกิจ



# นโยบาย

## กระทรวงสาธารณสุข พ.ศ. 2567

# ยกระดับ 30 บาท พลัส Quick Win 100 วัน

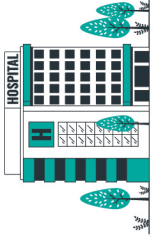


### 1 โครงการพระราชดำริฯ/ เฉลิมพระเกียรติ/ ที่เกี่ยวเนื่องกับ พระบรมวงศานุวงศ์

- โครงการรพทกนเป็นสุข  
คิดค้นเริ่มในผู้ด้อยคุณภาพ
- โรงพยาบาลอภัยระวี: ต้นแบบ (sws./swn.)
- สภคยาพระราชาฯ ผ่านการรับรอง  
คุณภาพทุกแห่ง

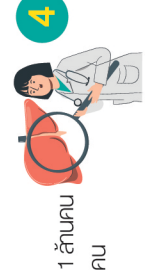
- โครงการเฉลิมพระเกียรติฯ 72 พรรษา (ไตรมาส 2)
  - 1) เหน้ตาผู้สูงอายุ: 72,000 อัน
  - 2) ผ้าตัดต่อ: 7,200 ผืน
  - 3) ฟันเทียม: 72,000 คู่
  - 4) ออกกำลังกาย: 720,000 ครั้ง
  - 5) ดูแลสุขภาพพระภิกษุสงฆ์: 72,000 รูป (sws.)
  - 6) อาคารุผู้ชวยชวยเทเนียง
- เฉลิมพระเกียรติ 72 พรรษา 72 แห่ง

### 2 sw. กทม. 50 เขต 50 sw. และปริมณฑล



- จัดตั้ง sw. 120 เต็ม  
ในเขตตอนเมือง / อ.เมือง จ. เชียงใหม่
- 3 **สุขภาพจิต/ ยาเสพติด**
  - จัดตั้งศูนย์รณรงค์ ทุติยภูมิ และ-ยาเสพติด ทุกจังหวัด
  - มีหอผู้ป่วยจิตเวช ทุกจังหวัด
  - มีกลุ่มงานจิตเวช ทุกอำเภอ

### 4 มะเร็งครบวงจร



- ให้วัคซีน HPV ในหญิงวัย 11 – 20 ปี 1 ล้านคน
- คัดกรองพยาธิใบไม้ตับ 100,000 คน
- มี Cancer Warrior ทุกจังหวัด

### 5 สร้างขวัญ และกำลังใจ บุคลากร



- มี CareD+ Team ในหน่วยบริการทุกระดับ
- บรรจุพยาบาล 3,000 ตำแหน่ง
- กำหนดตำแหน่งพยาบาล  
ชำนาญการพิเศษ
- แพทย์ลาเรียนได้รับการยกเว้น  
ให้ได้รับเงินเดือนระหว่างลาศึกษาต่อ

### 6



### การแพทย์ปฐมภูมิ

- ตรวจเลือด รพช Telemedicine  
ใกล้บ้าน 1 จังหวัด 1 sw.
- อณานิโรเรียน (ครู หมอ พ่อแม่)  
1 อำเภอ 1 โรงเรียน

### 7



### สารสนเทศฯ ชายแดนและ พื้นที่เฉพาะ

- จัดตั้งศูนย์ Real Time  
บุคคลที่มีปัญหาสุขภาพและสิทธิ
- ลงทะเบียน เพื่อบริการทางการแพทย์  
ในกลุ่มประชากรเฉพาะ

### 8



### สถานชงักบาล

- จัดตั้งสถานชงักบาล จังหวัดละ 1 แห่ง
- จัดตั้ง Hospital at Home จังหวัดละ 1 แห่ง
- จัดตั้งคลินิกผู้สูงอายุ, ทุก sw.

### 9



### พัฒนา sw. แม่ข่าย

- กำหนดเป้าหมาย sw. แม่ข่าย
- จัดทำแผนพัฒนา sw. แม่ข่าย
- เพิ่มศักยภาพการวินิจฉัย  
ด้วย CT/MRI (18/26)

### 10



### ดิจิทัลสุขภาพ

- มีระบบฯ ไปด้วย ภูมิภาคทุกที่  
4 เขตสุขภาพ
- 200 sw. อัจฉริยะ: ก่อประเทศไทย  
Virtual Hospital 1 แห่ง

### 11



### ส่งเสริมการมีบุตร

- บรรจุเป็นวาระแห่งชาติ บูรณาการร่วมกับ  
ภาคส่วนที่เกี่ยวข้อง
- มีคลินิกส่งเสริมการมีบุตร 1 จังหวัด 1 แห่ง
- คัดกรองโรคหายากในการเกิด 24 โรค

### 12



### เศรษฐกิจสุขภาพ

- Blue Zone 1 เขตสุขภาพ: 1 แห่ง
- รับรอง Wellness Center 500 แห่ง
- การอนุญาตผลิตภัณฑ์สุขภาพเพิ่มขึ้น 100 รายการ
- สร้างงาน สร้างอาชีพ (เวดไทย 5,000 คน/  
Caregiver 5,000 คน/ Care Assistant 1,000 คน)

### 13



### นักท่องเที่ยวปลอดภัย

- Safety Tourist  
เขตสุขภาพละ 1 พื้นที่
- One Region One Sky Doctor

## แก้ปัญหา

## วางรากฐาน

## สร้างเศรษฐกิจ