

## การผ่าตัดข้อเข่าเทียมแล้วใช้งานได้เหมือนเดิมหรือไม่

➤ โดยทั่วไปภายหลังจากผ่าตัด 2-4 สัปดาห์จะสามารถเดินได้ โดยไม่ใช้ไม้เท้าช่วยพยุง เหยียดหรืองอข้อเข่าได้สุดหรือเกือบสุด

➤ ประมาณ 2-6 เดือน ในระยะนี้จะสามารถดำเนินชีวิตประจำวันตามปกติได้ ทั้งการนั่ง เดิน ขึ้น-ลงบันได สามารถงอเหยียดเข่า ได้ใกล้เคียงปกติ

## ผู้ให้บริการ

- อาจารย์นายแพทย์ธเนศร์ ศศิวงค์ภักดี
- แพทยศาสตรบัณฑิต คณะแพทยศาสตร์  
โรงพยาบาลรามาริบัติ มหาวิทยาลัยมหิดล
- วุฒิบัตรแพทย์ผู้เชี่ยวชาญ สาขาศัลยศาสตร์ออร์โธปิดิกส์  
โรงพยาบาลรามาริบัติ มหาวิทยาลัยมหิดล
- เฉพาะทางอนุสาขาคือ ข้อเข่าและข้อสะโพก  
โรงพยาบาลรามาริบัติ มหาวิทยาลัยมหิดล
- Fellowship in Hip reconstructive surgery,  
Carl Gustav Carus University Hospital  
Dresden, Germany



### ข้อมูลโดย

อาจารย์นายแพทย์ธเนศร์ ศศิวงค์ภักดี  
โรงพยาบาลพระนั่งเกล้า จังหวัดนนทบุรี

สถานที่ให้บริการคลินิกเฉพาะทาง  
ข้อเข่าและข้อสะโพก  
โรงพยาบาลพระนั่งเกล้า จังหวัดนนทบุรี

- ห้องตรวจกระดูกออร์โธปิดิกส์ ชั้น 1
- ทุกวันพุธ เวลา 13.00 -17.00 น.  
ยกเว้นวันหยุดนักขัตฤกษ์
- เบอร์โทรศัพท์ติดต่อ เพื่อทำการนัด  
หรือเลื่อนนัด 02-528-4567 ต่อ 1110-1111

พิมพ์ครั้งที่ 2 จำนวน 5,000 ฉบับ  
วัน/เดือน/ปี ที่พิมพ์ พฤษภาคม 2559



คลินิกเฉพาะทาง  
ข้อเข่าและข้อสะโพก

## โรคข้อเข่าเสื่อม



ผลิตและเผยแพร่โดย

กลุ่มงานสุขศึกษา

โรงพยาบาลพระนั่งเกล้าจังหวัดนนทบุรี

โทรศัพท์ 02-5284567 ต่อ 1652-3

# โรคข้อเข่าเสื่อม

## โรคข้อเข่าเสื่อม

โรคข้อเข่าเสื่อมพบมากในวัยกลางคน และผู้สูงอายุ ซึ่งมีแนวโน้มเพิ่มสูงขึ้นอย่างต่อเนื่อง ผู้ที่มีภาวะข้อเข่าเสื่อมมาก หากไม่ได้รับการรักษาหรือปฏิบัติตัวอย่างเหมาะสม โรคจะดำเนินไปเรื่อยๆ อาจทำให้มีความเจ็บปวด ข้อเข่าผิดรูป เดินได้ไม่ปกติ จะมีความทุกข์ทรมานทั้งทางด้านร่างกายและจิตใจ



## อาการและอาการแสดงของโรคข้อเข่าเสื่อม

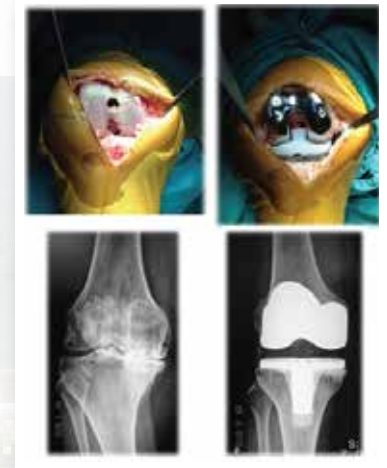
**อาการในระยะแรก :** เริ่มปวดเข่าเวลามีการเคลื่อนไหว โดยเฉพาะ ขึ้นลงบันได หรือนั่งพับเข่า ร่วมกับมีข้อฝืดขัด โดยเฉพาะเมื่อหยุดการเคลื่อนไหวเป็นเวลานาน เมื่อขยับข้อ จะรู้สึกว่ามีเสียงในข้อเข่า

**เมื่อมีภาวะข้อเสื่อมรุนแรง :** อาการปวดรุนแรงมากขึ้น บางครั้งปวดเวลากลางคืน มีเข่าบวมเป็นๆ หายๆ งอเหยียดเข่าได้ไม่สุด มีข้อเข่าโก่ง กล้ามเนื้อต้นขาลีบ ทำให้การเดินและใช้ชีวิตประจำวันลำบาก



## การผ่าตัดเปลี่ยนผิวข้อเข่าเทียม

เป็นวิธีการรักษาภาวะข้อเข่าเสื่อมในระยะปานกลางถึงรุนแรง เป็นที่ยอมรับว่าเป็นวิธศัลยกรรมที่ให้ผลการรักษาที่ดีที่สุด นั่นคือทำให้หายปวดเข่า ข้อเข่ากลับมาเคลื่อนไหวได้ดีดังเดิม ผู้ป่วยเกือบทั้งหมดพึงพอใจ ต่อคุณภาพชีวิตที่ดีขึ้นภายหลังผ่าตัด สำหรับประเทศไทยมีการผ่าตัดเปลี่ยนผิวข้อเข่าเทียมมานานเกือบ 40 ปีแล้ว และในปัจจุบันโรงพยาบาลพระนั่งเกล้ามีการผ่าตัดชนิดนี้ประมาณ 30-40 รายต่อเดือน



## ข้อเข่าเสื่อมมีสาเหตุเกิดจาก

1. อายุ พบว่ามักพบในผู้สูงอายุ โดยเฉพาะผู้ที่มีอายุมากกว่า 60 ปี เป็นข้อเข่าเสื่อมได้ถึงร้อยละ 40
2. เพศ ผู้หญิงพบได้มากกว่าเพศชาย 2-3 เท่า
3. น้ำหนักตัว ที่มากเดินจะมีความสัมพันธ์อย่างมากกับข้อเข่าเสื่อม
4. กรรมพันธุ์
5. มีการบาดเจ็บข้อเข่ามาก่อนจากอุบัติเหตุ

## วิธีการรักษา

**การรักษาโดยวิธีไม่ใช้ยา :** การปรับเปลี่ยนพฤติกรรมการใช้ข้อ การควบคุมน้ำหนักตัว การบริหารกล้ามเนื้อข้อเข่า

**การใช้ยา :** ยาด้านการอักเสบ(NSAIDS) ยาคลายกล้ามเนื้อ ยาบำรุงข้อเข่า (Glucosamine sulfate) ยาฉีดเข้าข้อเข่า

**การผ่าตัด :** การผ่าตัดข้อเข่าเทียม (Knee arthroplasty)