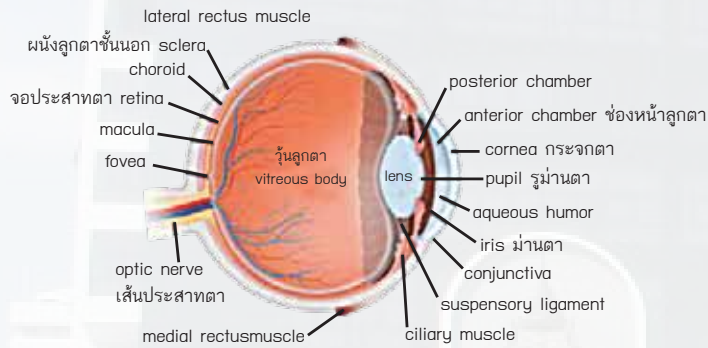


**จอประสาทตา** หรือจอรับภาพของตา เป็นส่วนชั้นในสุดของเปลือกหรือผนังของลูกตา จอประสาทตาเป็นชั้นที่ทำหน้าที่รับรู้การมองเห็น มีส่วนต่อไปยังประสาทตา และส่งสมอง จอประสาทตาเปรียบเสมือนฟิล์มในกล้องถ่ายรูป คือเป็นส่วนสำคัญของตาที่สำคัญ ถ้าจอประสาทตาไม่ดี การมองเห็นก็จะไม่ดี



### อาการของโรคจอประสาทตา

1. ตามัวลงชั่วคราว หรือมัวตลอด
2. เห็นภาพบิดไป มองภาพเส้นตรงเป็น คดงอ
3. การเห็นสีผิดไป
4. เห็นอะไรลอยไปมา เป็นจุด เล็กๆ ดำๆ
5. เห็นแสง วิบๆ
6. มีจุดบอด ดวงมืด ในการเห็นภาพในบางบริเวณ
7. ลานสายตาเสีย

### การปฏิบัติตัวก่อนการผ่าตัด

1. หยุดยากแอสไพรินและยาละลายลิ่มเลือดก่อนผ่าตัดอย่างน้อย 7 วัน ตามที่แพทย์อนุญาต
2. หยุดยาและรับประทานยารักษาโรคประจำตัวอื่นๆ ตามปกติ (ยกเว้นยาแอสไพรินและยาละลายลิ่มเลือดที่ได้รับอนุญาตให้งดโดยแพทย์)
3. ควบคุมโรคประจำตัวต่างๆ ให้อยู่ในเกณฑ์ปกติ (ระดับน้ำตาลไม่เกิน 180 มก. ความดันโลหิตไม่เกิน 160/90 มม.ปรอท)
4. หากมีอาการผิดปกติ เช่น ตาแดงมีขี้ตา เป็นไข้ ไอ ท้องเสีย ควรมาพบแพทย์ก่อนถึงวันผ่าตัดเพื่อประเมินว่าสามารถทำผ่าตัด ได้หรือไม่ หรือโทรศัพท์ เพื่อเลื่อนผ่าตัดตามหมายเลขโทรศัพท์ที่ให้ไว้
5. ในกรณีที่ได้รับการผ่าตัดโดยการฉีดยาเฉพาะที่ (ไม่ได้ดมยาสลบ) ควรฝึกนอนราบไม่หนุนหมอนและคลุมโปงวันละประมาณ 1 ชั่วโมง จนคุ้นเคยเพื่อให้เกิดความร่วมมือที่ดีในขณะรับการผ่าตัด

### การปฏิบัติตัวหลังผ่าตัด

1. รับประทานอาหารได้ตามปกติ หลีกเลี่ยงการออกกำลังกายหรือการออกแรงยกของหนักจนกว่าแพทย์จะอนุญาต
2. ห้ามน้ำเข้าตา อย่างน้อย 2 สัปดาห์ ทำความสะอาดใบหน้าโดยใช้ผ้าสะอาดชุบน้ำเช็ดหน้า อบน้ำได้ถึงบริเวณคอ สระผมโดยวิธีการนอนสระ เพื่อป้องกันน้ำเข้าตา
3. นอนพักผ่อนให้มาก หากมีการฉีดก๊าซในลูกตา ต้องนอนคว่ำหน้าหรืออยู่ในท่าที่แพทย์ แนะนำอย่างเคร่งครัด เป็นเวลาอย่างน้อย 2 สัปดาห์ หรือจนกว่าแพทย์จะอนุญาต
4. หากมีการฉีดก๊าซในลูกตาต้องงดเดินทางโดยเครื่องบินจนกว่าแพทย์จะอนุญาต
5. เช็ดทำความสะอาดบริเวณรอบดวงตาวันละ 1-2 ครั้ง โดยใช้สำลี ชุบน้ำต้มสุกอุ่นเป็นเวลาอย่างน้อย 2 สัปดาห์
6. หยุดตาและรับประทานยาตามแพทย์สั่ง ปิดผาครอบตาในขณะที่นอนหรือนั่งคว่ำหน้า เพื่อป้องกันการกดทับที่ลูกตา
7. ตรวจตาตามที่แพทย์นัดทุกครั้ง หากมีอาการผิดปกติ เช่น ปวดตา ตาแดง หรือมีขี้ตา ควรมาพบแพทย์ทันที โดยไม่ต้องรอถึงวันนัดหมาย



ภาพการนอนคว่ำหน้า  
ภายหลังการผ่าตัดจอประสาทตา



ภาพการนั่งคว่ำหน้า  
ภายหลังการผ่าตัดจอประสาทตา



รู้คุณค่า..รู้รักษาดวงตาคุณ

ข้อมูลเผยแพร่จาก  
กลุ่มงานจักษุวิทยา  
โรงพยาบาลพระนั่งเกล้า จังหวัดนนทบุรี  
โทรศัพท์ 02-5284567 ต่อ 4601 และ 1410

ปฏิบัติตัวอย่างไร  
เมื่อต้องผ่าตัดจอประสาทตา



ผลิตและเผยแพร่โดย  
กลุ่มงานสุศึกษา โรงพยาบาลพระนั่งเกล้า จังหวัดนนทบุรี  
โทรศัพท์ 02-528-4567 ต่อ 1652-3